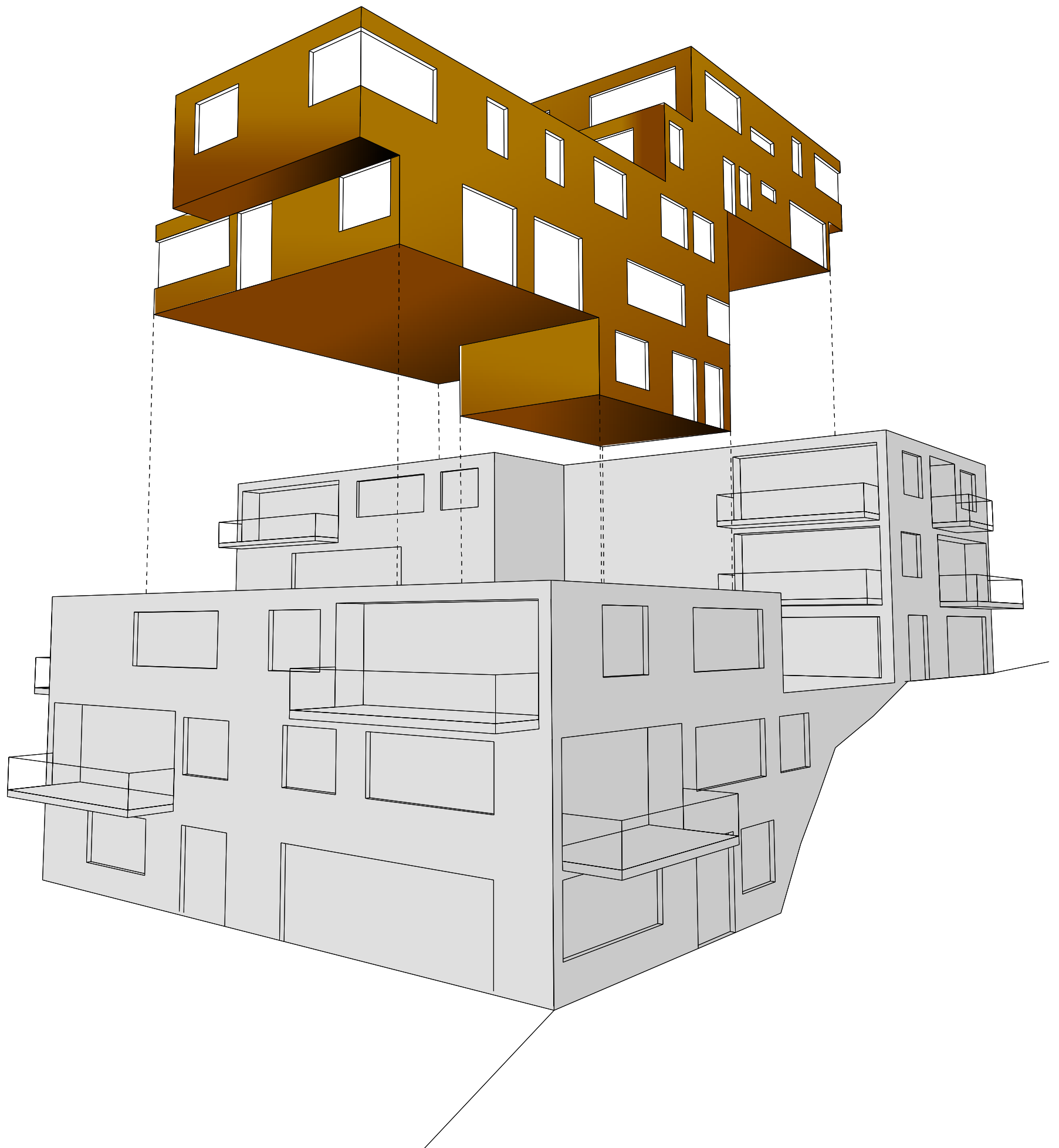


# SUE ARCHITEKTEN

Wohnhausanlage BUCH - 28x wohnen im Wienerwald  
Sockel und Dachlandschaft

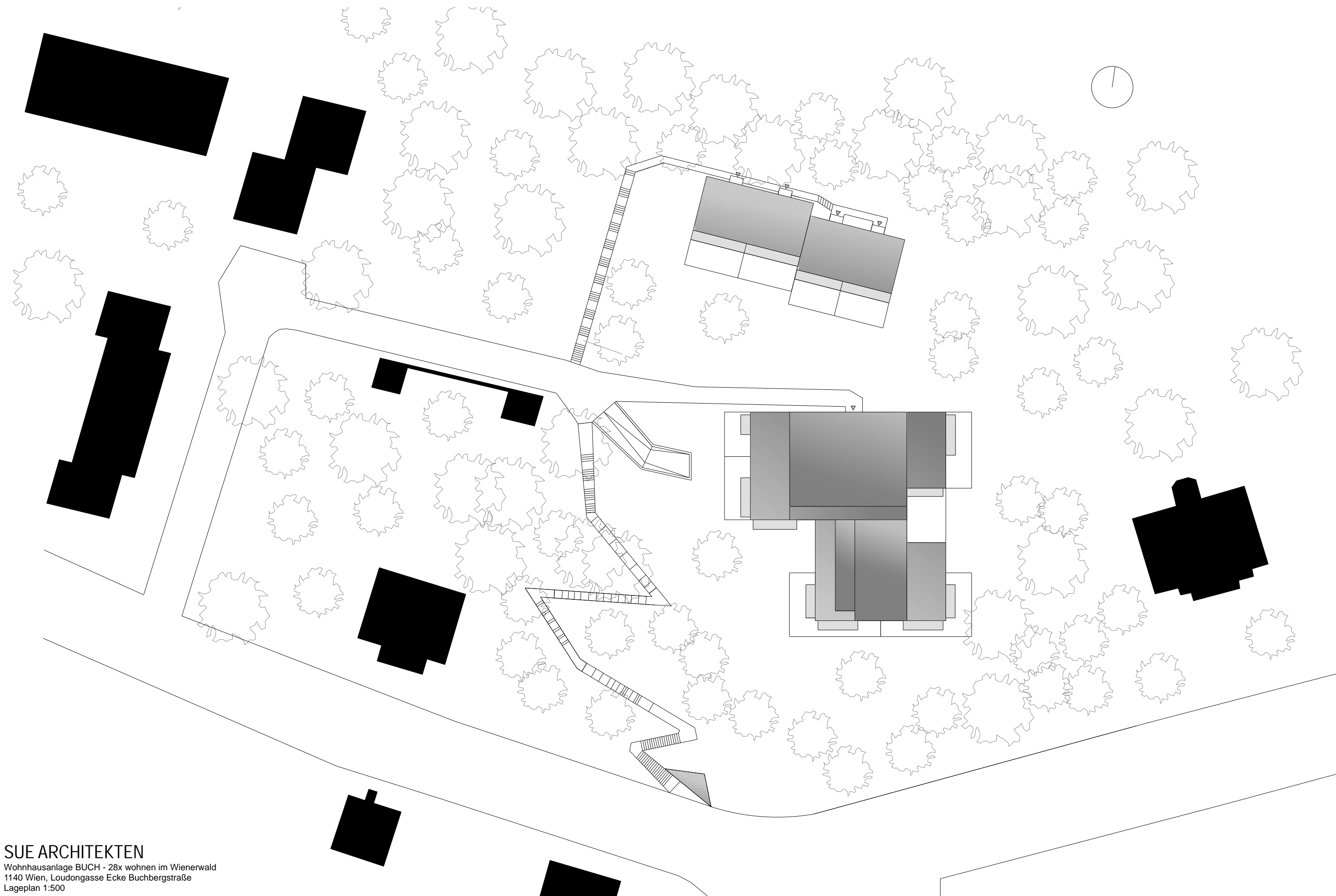


# SUE ARCHITEKTEN

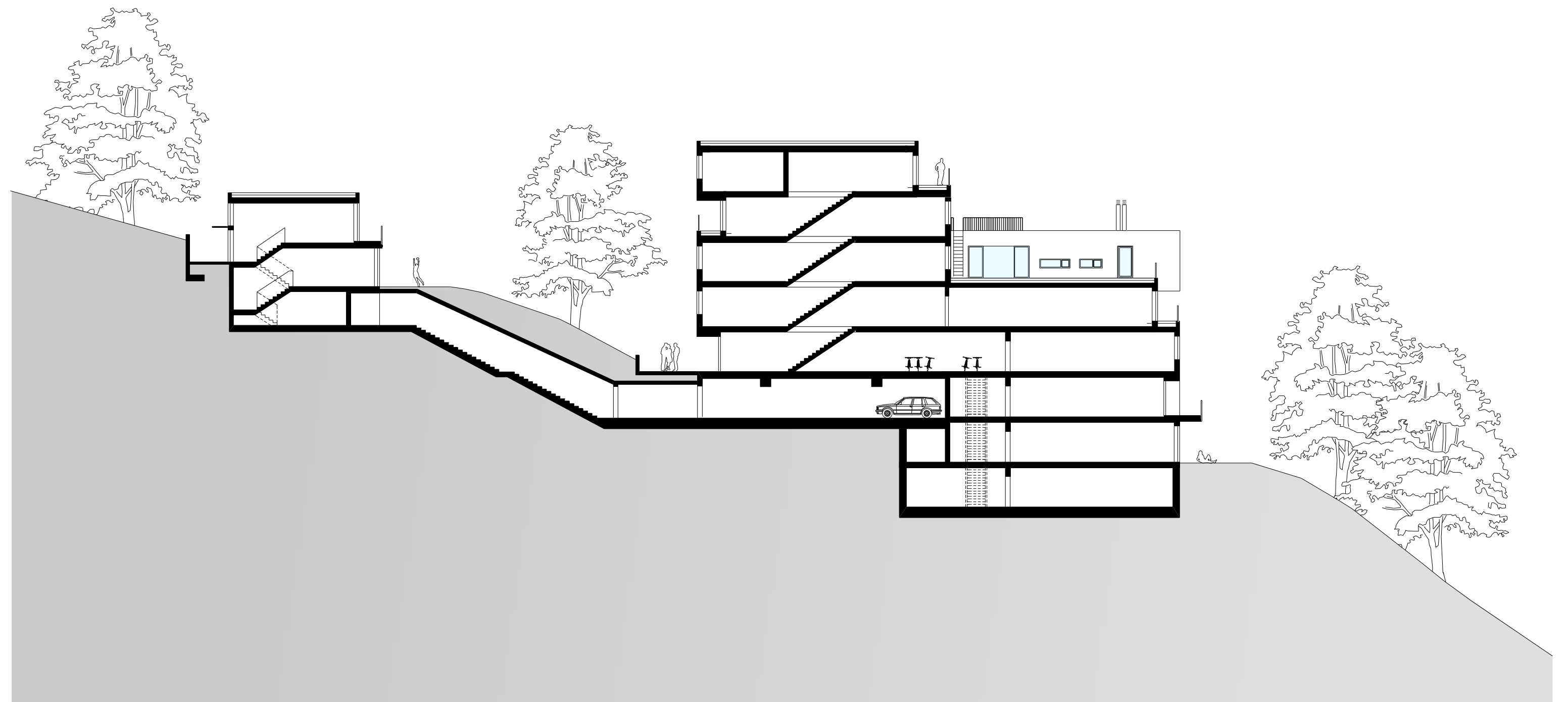
Wohnhausanlage BUCH - 28x wohnen im Wienerwald

Flexibilität in jeder Wohneinheit durch kluge statische Grundstruktur

Grundriss 1:200

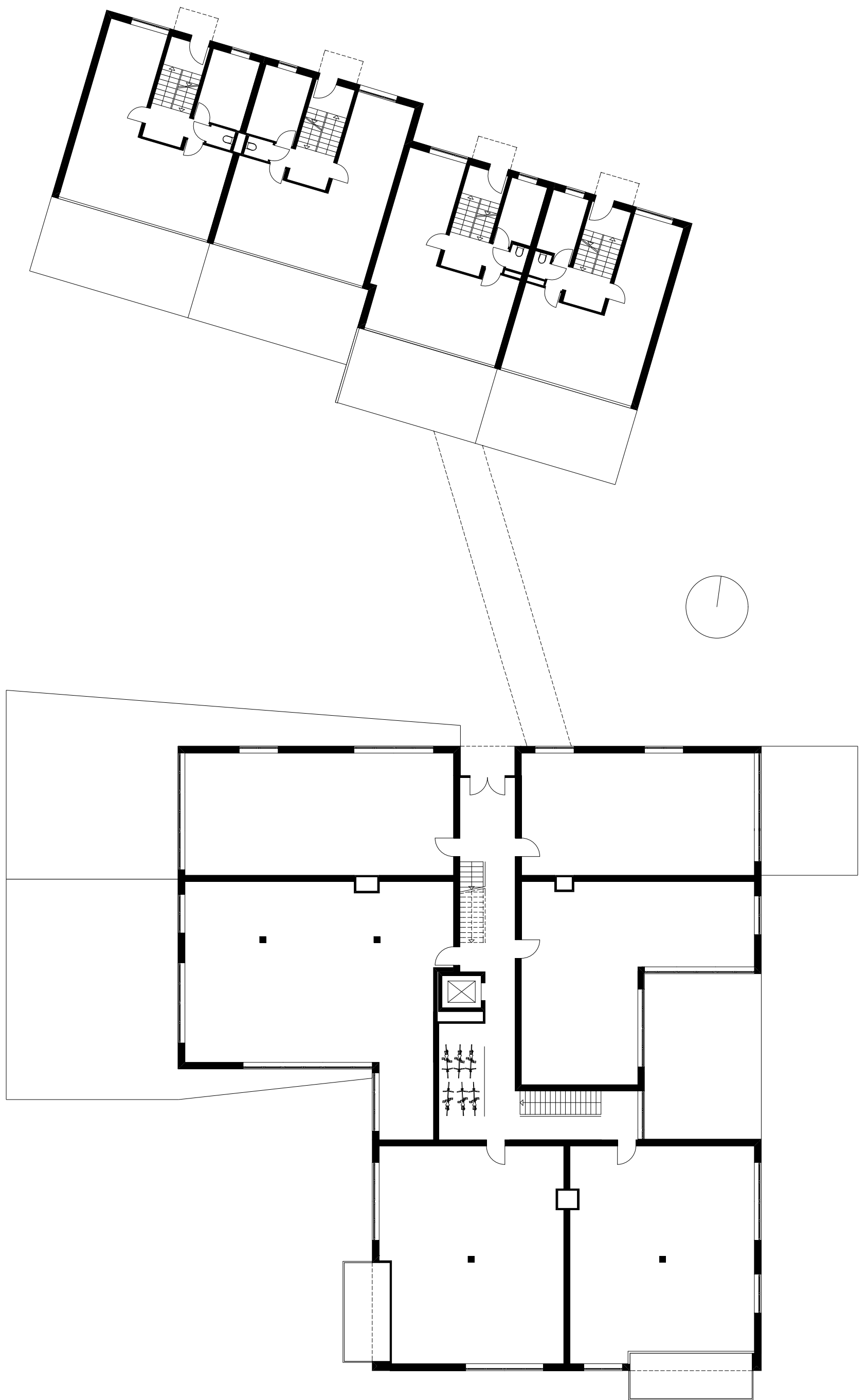


**SUE ARCHITEKTEN**  
Wohnhausanlage BUCH - 28x wohnen im Wienerwald  
1140 Wien, Loudongasse Ecke Buchbergstraße  
Lageplan 1:500



# SUE ARCHITEKTEN

Wohnhausanlage BUCH - 28x wohnen im Wienerwald  
Südhang im Wienerwald  
Schnitt 1:250

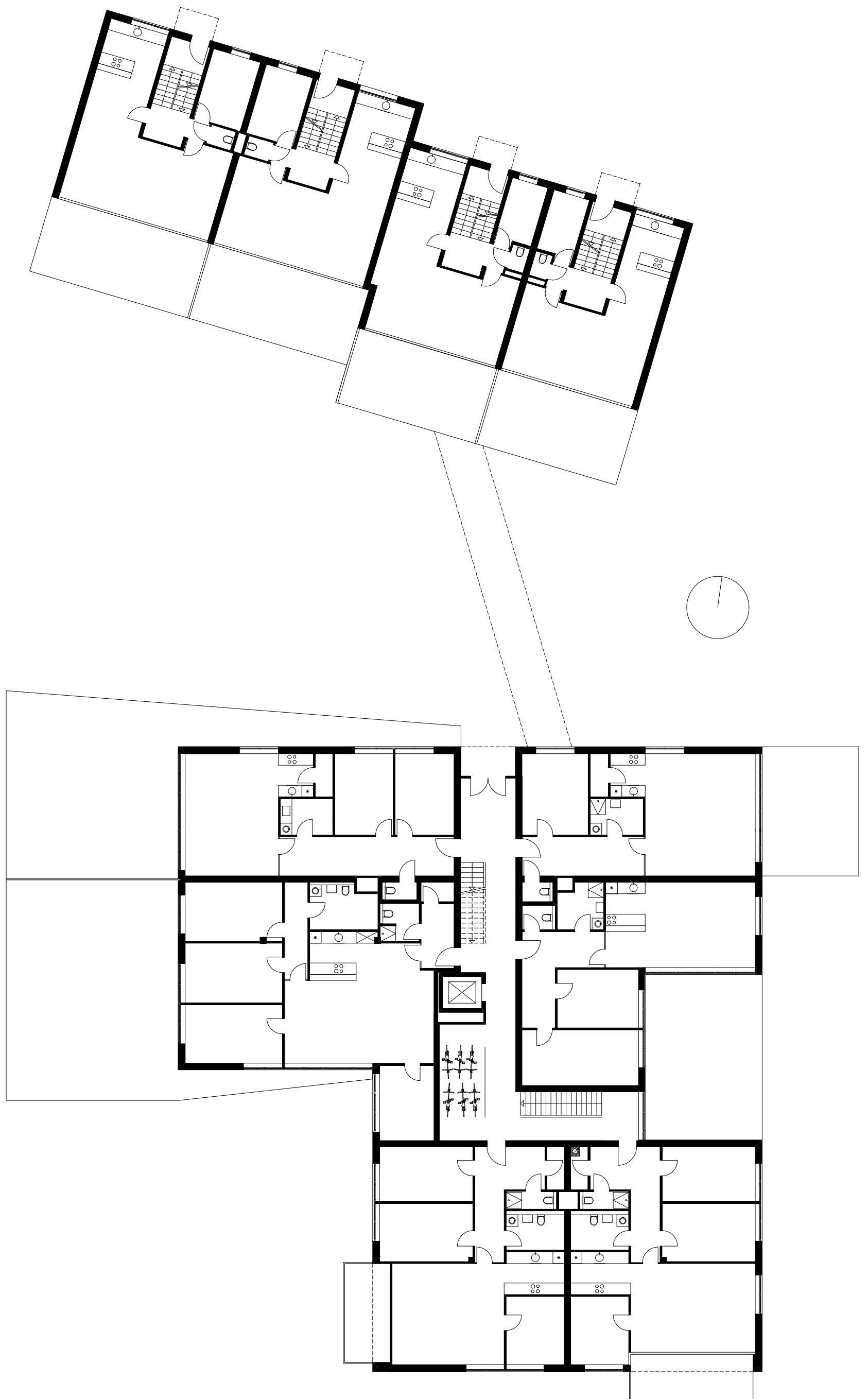


# SUE ARCHITEKTEN

Wohnhausanlage BUCH - 28x wohnen im Wienerwald

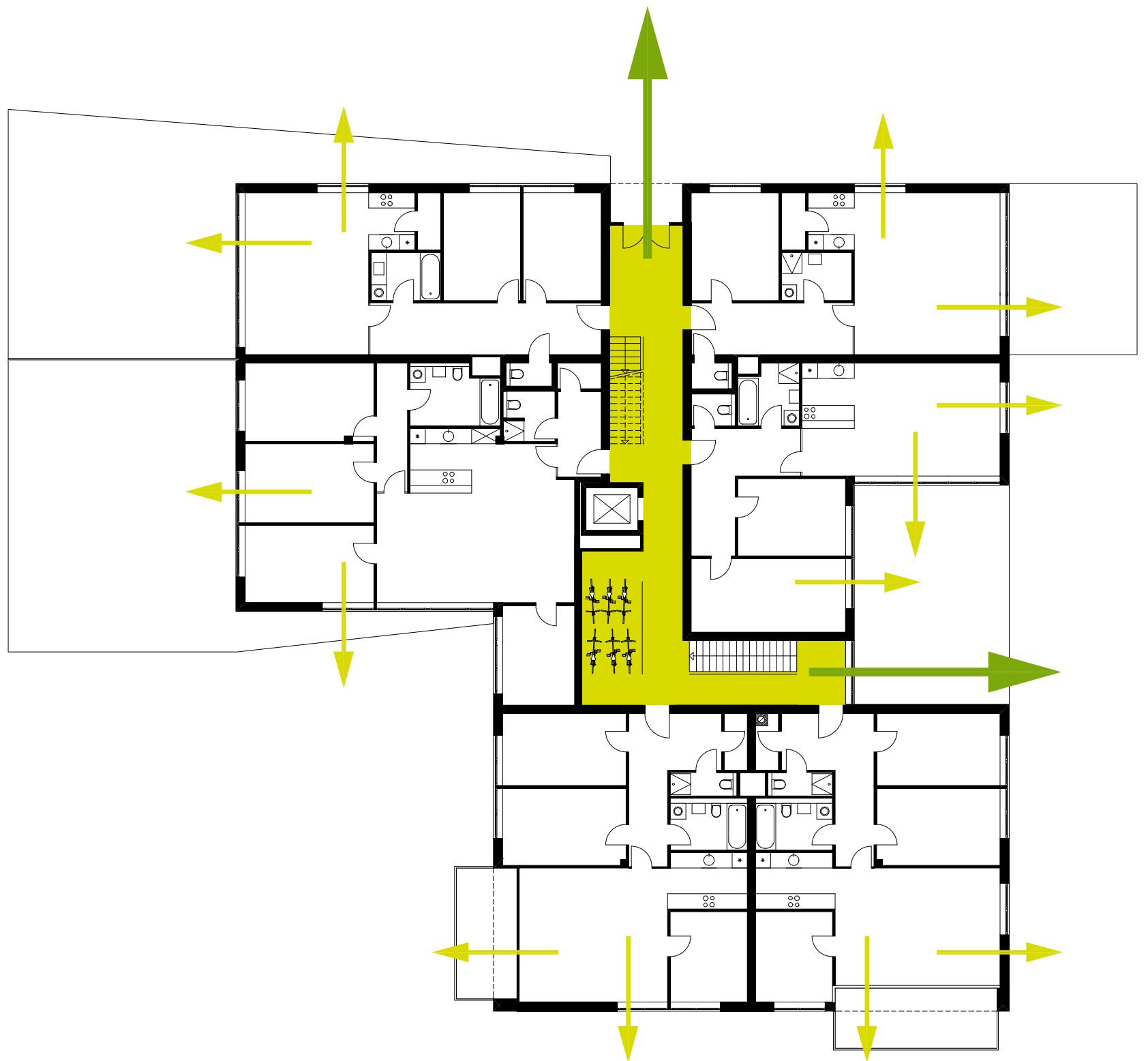
Flexibilität in jeder Wohneinheit durch kluge statische Grundstruktur

Grundriss 1:200



# SUE ARCHITEKTEN

Wohnhausanlage BUCH - 28x wohnen im Wienerwald  
Individualität - 28 unterschiedliche Wohnungsgrundrisse  
Grundriss 1:200



# SUE ARCHITEKTEN

Wohnhausanlage BUCH - 28x wohnen im Wienerwald

Jede Wohnung ist nach zwei Seiten orientiert, das Stiegenhaus ist großzügig belichtet

Grundriss 1:200



# SUE ARCHITEKTEN

Wohnhausanlage BUCH - 28x wohnen im Wienerwald  
Wohnung - Variante B - 2 Zimmer und loftartiges Wohnen  
Grundriss 1:200





# SUE ARCHITEKTEN

Wohnhausanlage BUCH - 28x wohnen im Wienerwald  
Wohnung - Variante A - 4 Zimmer und ein Wohnraum  
Grundriss 1:200



# SUE ARCHITEKTEN

Wohnhausanlage BUCH - 28x wohnen im Wienerwald

Wohnung - Variante C - 3 Zimmer, Schrankraum und ein Wohnraum übers Eck

Grundriss 1:200